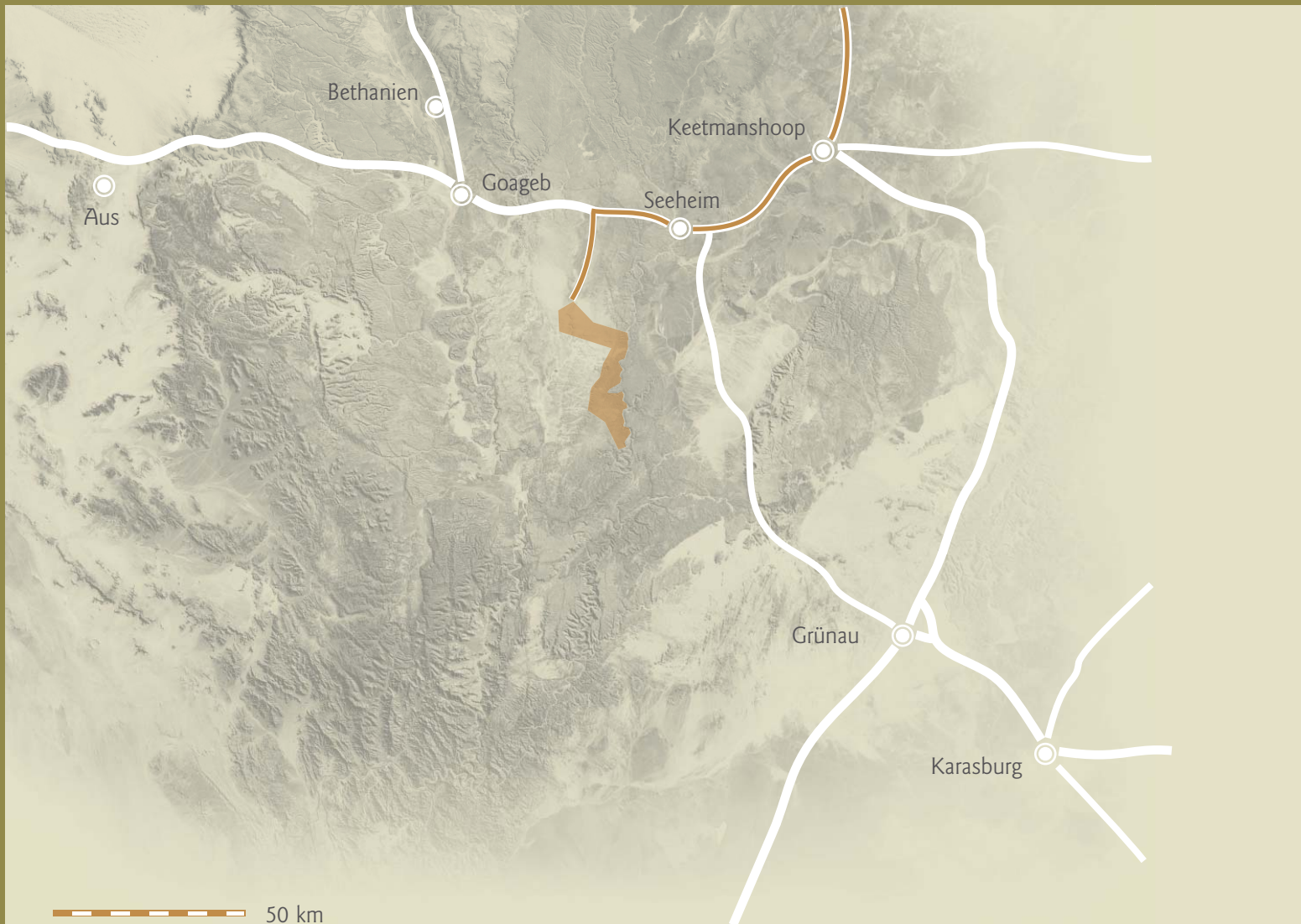




# Anfahrtsbeschreibung



## Mit dem Auto von N

Von Windhoek kommend, folgen Sie der B1 bis Keetmanshoop und weiter durch den Ort hindurch. Biegen Sie kurz hinter dem Ortsausgang auf die B4 in Richtung Lüderitz.

Folgen Sie der B4 bis Sie die Einmündung (links) der Sandstraße 463 in Richtung »Feldschuhhorn« erreichen (~ 28 km nach Seeheim). Nach weiteren 25 km auf der 463 sehen Sie die »Vogelstrausskluft« auf Ihrer linken Seite.



## Vogelstrausskluft

Vogelstrausskluft Lodge  
Fish-River-Canyon, Namibia  
Tel +264 (0) 63. 68 30 86  
[info@vogelstrausskluft.com](mailto:info@vogelstrausskluft.com)